

LINHA
AUTOMAÇÃO COMERCIAL

B35C



Balança etiquetadora com
comunicação ethernet ou wi-fi

 **Uran**

Pioneirismo contribuindo na gestão do seu negócio

PRECISÃO NO CORTE DAS ETIQUETAS E ECONOMIA EM SUPRIMENTOS

Em sua busca contínua de oferecer soluções inovadoras e com tecnologias que tragam melhorias e simplifiquem os processos de seus clientes, a **Urano** traz para o mercado a **balança B35C**.

Indicada para supermercados e empresas de médio e grande porte do varejo alimentar, ela oferece os mesmos benefícios da linha TOPMAX e **eleva o processo de rotulagem dos produtos pesáveis a um novo patamar**. Saiba mais.



4º DISPLAY PARA TARA PREDETERMINADA

Permite o cadastro individual do valor de TARA PREDETERMINADA para todos os 999.999 produtos da memória. Mais agilidade na operação diária.

SEM COLUNA. MAIS COMPACTA

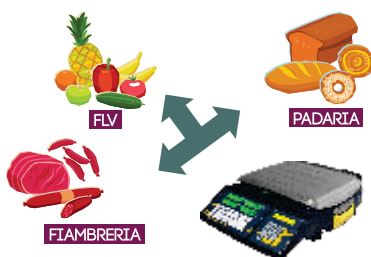
Sem coluna, com os displays incorporados no corpo e no teclado do operador da balança, e o perfil mais baixo do mercado (*slim*), tornam a **B35C** mais compacta, com visual mais moderno e ousado.



MOBILIDADE E AUTONOMIA

A bateria dá à **B35C** mobilidade para o uso em qualquer local da loja, em ações promocionais relâmpago, ou em áreas sem ponto de energia elétrica, e autonomia de aproximadamente 600 etiquetas de 60x30mm*. Possui indicador do nível de carga de bateria, para o controle do uso do equipamento com a bateria.

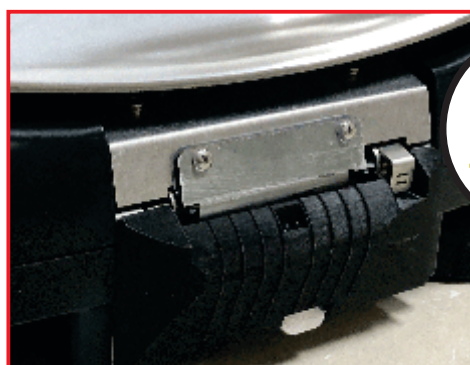
* Índices estimados para uma bateria nova e totalmente carregada.



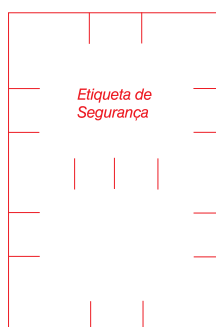
AGILIDADE E PRECISÃO NA ROTULAGEM

O novo mecanismo impressor, totalmente em aço inoxidável, com guilhotina oferece alta qualidade de impressão das informações, além de **perfeição e precisão no corte das etiquetas contínuas, inclusive em etiquetas de segurança** (etiquetas com picotes).

A guilhotina da **B35C** possibilita mais agilidade ao processo de rotulagem dos produtos pesáveis, e, no caso das **etiquetas de segurança**, preserva perfeitamente os picotes, que são as barreiras contra a violação e falsificação da pesagem dos produtos.



PATENTE
REQUERIDA



MAIS BENEFÍCIOS:



REDUZA CUSTOS COM SUPRIMENTOS ENTRE 15 A 50%!

As etiquetas com tamanho variável são impressas sempre utilizando a menor área possível, economizando muito papel e mantendo sempre um padrão estético otimizado.

Devido à tecnologia de impressão de etiquetas com tamanho variável da Urano, possibilita a adoção de um único padrão de bobina para todos os setores da loja e otimiza a operação daqueles setores que utilizam dois ou mais tamanhos de etiquetas.

BOLO DOCE DE LEITE C/ CASTANHA DO PARA KG

Data Pesagem: 04/02/15 Validade: 06/02/15
Tara(T): 0.000kg Peso(L): 0.194kg
RS/kg: 28.90

TOTAL R\$ 5.61

2000300005611

INFORMAÇÃO NUTRICIONAL

Porção de 40g - 1 fatia

Quantidade por Porção:		%VB (*)
Valor Calórico	154kcal=648kJ	8%
Carboidratos	23.0 g	8%
Proteínas	0.9 g	1%
Gorduras Totais	7.0 g	13%
Gorduras Saturadas	3.0 g	14%
Gorduras Trans	0.0 g	-
Fibra Alimentar	0.0 g	0%
Sódio	61mg	3%

*) Valores Diários de referência com base em uma dieta de 2000kcal ou 8400kJ. Seus valores diários podem ser maiores ou menores dependendo de suas necessidades energéticas.

CONTÉM GLUTEN
FABRICANTE: I 047508411/0004-07 CIA BRAS. DE DISTRIBUICAO AVENIDA BRIG LUIS ANTONIO, 2013 SAO PAULO - SP IND. BRASILEIRA
FRACIONADOR: I 047508411/0004-07 CIA BRAS. DE DISTRIBUICAO AVENIDA BRIG LUIS ANTONIO, 2013 SAO PAULO - SP
MANTENHA RESFRIADO DE 0 A 10 GRÁUS CELSIUS
Ingr.: Farinha de trigo enriquecida com ácido fólico e Fe, FOSF., açúcar, ovos, fermento químico, água, conservantes sorbato de potássio, leite em pó desnatado, sal, chantilly, chocolate branco, castanha do para.

Alcatra Bovina

Data: 04/02/15 Hora: 15:33 Valid: 12/02/15
Tara(T): 0.000kg **TOTAL R\$**
Peso(L): 0.200kg **4.00**
RS/kg: 20.00

20005000040011202152429470000726

Ingr: Carne bov, Alcatra, Conserv: Refrig de 0C a 4C
Não Contém Glúten

INFORMAÇÃO NUTRICIONAL

Porção de 100g

Quantidade por Porção:		%VB (*)
Valor Calórico	146kcal=613kJ	7%
Carboidratos	0.0 g	0%
Proteínas	21.0 g	28%
Gorduras Totais	6.1 g	11%
Gorduras Saturadas	2.8 g	13%
Gorduras Trans	0.0 g	-
Fibra Alimentar	0.0 g	0%
Sódio	132mg	6%

*) Valores Diários de referência com base em uma dieta de 2000kcal ou 8400kJ. Seus valores diários podem ser maiores ou menores dependendo de suas necessidades energéticas.

SALADA DE FRUTAS KG

Data Pesagem: 03/02/16 Validade: 05/02/16
Tara(T): 0.000kg Peso(L): 0.430kg
RS/kg: 5.20

TOTAL R\$ 2.24

2000100002247

sobra de de papel (vertical red arrow pointing down)

Impressão em etiqueta convencional - Desperdício de papel

BOLO DOCE DE LEITE C/ CASTANHA DO PARA KG

Data Pesagem: 04/02/15 Validade: 06/02/15
Tara(T): 0.000kg Peso(L): 0.194kg
RS/kg: 28.90

TOTAL R\$ 5.61

2000300005611

INFORMAÇÃO NUTRICIONAL

Porção de 40g - 1 fatia

Quantidade por Porção:		%VB (*)
Valor Calórico	154kcal=648kJ	8%
Carboidratos	23.0 g	8%
Proteínas	0.9 g	1%
Gorduras Totais	7.0 g	13%
Gorduras Saturadas	3.0 g	14%
Gorduras Trans	0.0 g	-
Fibra Alimentar	0.0 g	0%
Sódio	61mg	3%

*) Valores Diários de referência com base em uma dieta de 2000kcal ou 8400kJ. Seus valores diários podem ser maiores ou menores dependendo de suas necessidades energéticas.

CONTÉM GLUTEN
FABRICANTE: I 047508411/0004-07 CIA BRAS. DE DISTRIBUICAO AVENIDA BRIG LUIS ANTONIO, 2013 SAO PAULO - SP IND. BRASILEIRA
FRACIONADOR: I 047508411/0004-07 CIA BRAS. DE DISTRIBUICAO AVENIDA BRIG LUIS ANTONIO, 2013 SAO PAULO - SP
MANTENHA RESFRIADO DE 0 A 10 GRÁUS CELSIUS
Ingr.: Farinha de trigo enriquecida com ácido fólico e Fe, FOSF., açúcar, ovos, fermento químico, água, conservantes sorbato de potássio, leite em pó desnatado, sal, chantilly, chocolate branco, castanha do para.

Alcatra Bovina

Data: 04/02/15 Hora: 15:33 Valid: 12/02/15
Tara(T): 0.000kg **TOTAL R\$**
Peso(L): 0.200kg **4.00**
RS/kg: 20.00

20005000040011202152429470000726

Ingr: Carne bov, Alcatra, Conserv: Refrig de 0C a 4C
Não Contém Glúten

INFORMAÇÃO NUTRICIONAL

Porção de 100g

Quantidade por Porção:		%VB (*)
Valor Calórico	146kcal=613kJ	7%
Carboidratos	0.0 g	0%
Proteínas	21.0 g	28%
Gorduras Totais	6.1 g	11%
Gorduras Saturadas	2.8 g	13%
Gorduras Trans	0.0 g	-
Fibra Alimentar	0.0 g	0%
Sódio	132mg	6%

*) Valores Diários de referência com base em uma dieta de 2000kcal ou 8400kJ. Seus valores diários podem ser maiores ou menores dependendo de suas necessidades energéticas.

SALADA DE FRUTAS KG

Data Pesagem: 03/02/16 Validade: 05/02/16
Tara(T): 0.000kg Peso(L): 0.430kg
RS/kg: 5.20

TOTAL R\$ 2.24

2000100002247

economia de de papel (vertical green arrow pointing down)

Impressão em etiqueta com tamanho variável - Economia de papel

SUSTENTABILIDADE



VÁRIOS TAMANHOS NUM ÚNICO ROLO DE ETIQUETAS.

Um único rolo para vários tamanhos de etiquetas: economia de papel e de custos com suprimentos = consumo sustentável.

Outro diferencial exclusivo é que ela não emite etiquetas em branco durante a configuração do impressor, evitando desperdício de papel.

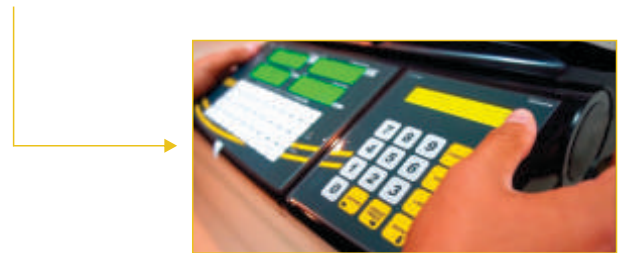
CARGA E PESAGEM SIMULTÂNEAS

A balança não para de operar durante o recebimento da carga, ela acontece de forma rápida e simultânea. **Mais agilidade e eficiência no atendimento.** Tipos de carga:

- 1) **Automática:** quando ativa, a balança verifica automaticamente, a cada minuto, se há novos dados no servidor FTP, atualizando o seu cadastro interno de produtos.
- 2) **Manual:** a qualquer instante, ao digitar uma senha, o operador pode solicitar a carga da balança.

ERGONÔMICA

Possui sistema de ajuste que permite a mudança do ângulo do teclado, oferecendo assim uma melhor ergonomia ao operador e prevenindo lesões por esforço repetitivo.

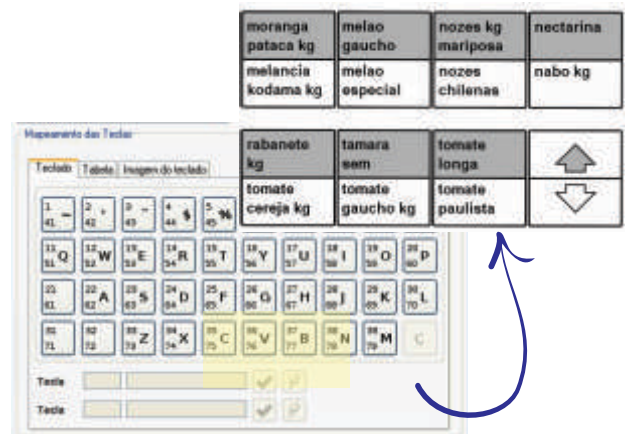


TECLADO DE ACESSO RÁPIDO

Utilizando o software **Urano Integra**, o usuário pode configurar o teclado de acesso rápido para até 78 produtos e optar por utilizar a mesma configuração em todas as balanças de um setor.

Isso simplifica o processo de configuração dos equipamentos e possibilita um atendimento mais ágil para o cliente.

O software **Urano Integra** também possibilita configurar e gerar imagens de lâminas customizadas do teclado de acesso rápido, com os nomes ou códigos dos produtos mais pesados em cada setor, para impressão e utilização.

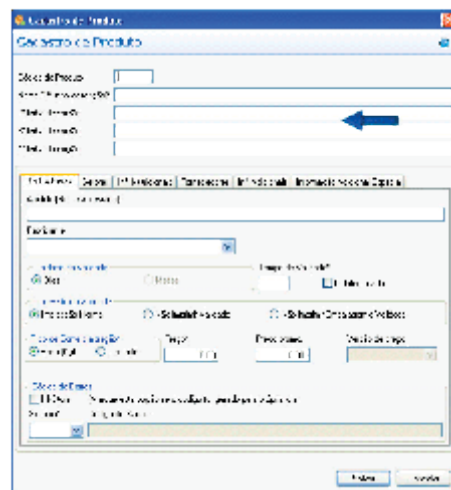


CADASTRAMENTO DE PRODUTOS

A **B35C** tem memória interna para até 999.999 produtos. Para cada um, há espaço para informação nutricional e até 22 linhas de 56 caracteres cada para dados adicionais (como receitas). A atualização dos produtos é efetuada na rede (FTP). Isso oferece ampla flexibilidade para o atendimento às necessidades dos mais variados estabelecimentos de varejo, do pequeno empreendedor ao hipermercado.

O cadastramento dos produtos pode ser efetuado através do software **Urano Integra**, ou da importação de dados provenientes do sistema de gestão do cliente.

Tela de cadastro de produto via Urano Integra



CONTROLE DE VALIDADE & RASTREABILIDADE

Junto ao software Urano Integra, a nova balança **B35C** oferece o que há de mais moderno para a automação dos processos de pesagem e para o gerenciamento de produtos no mercado varejista, contribuindo para a rastreabilidade e controle da validade dos produtos*.

ID + CÓDIGO 128 URANO

IMPRESSÃO COM CÓDIGO 128 URANO

Visualize muito mais informações, criando uma etiqueta única de fácil rastreabilidade e identificação da validade dos produtos.

A balança gera um número sequencial único e exclusivo (Identificador Único - ID) com informações sobre cada operação realizada. Com o Código 128 Urano na etiqueta, é possível obter todas as informações da pesagem, evitando a venda de produtos vencidos no frente de caixa e facilitando a gestão da validade dos produtos.

O QUE É RASTREABILIDADE?

É um conjunto de ações que possibilitam o controle de todas as etapas da cadeia de suprimentos, dando subsídios para a gestão, tendo como principais objetivos a garantia da qualidade e a segurança dos produtos alimentícios, controle de riscos, redução de perdas, e a maximização dos resultados positivos para o varejista.

PÃO FRANCES kg

Data: 21/05/21 Hora: 11:00 Valid: 22/05/21

Tara(T): 0.000 kg **TOTAL R\$**

Peso(L): 0.850 kg **7.64**

R\$ / kg:- 8.99



20041560076452205211395270000225

INFORMAÇÃO NUTRICIONAL		
Porção de 50g		
Quantidade por Porção:		%VB (*)
Valor Energético	361kcal=1516kJ	18%
Carboidratos	3.5 g	1%
Proteínas	0.2 g	0%
Gorduras Totais	2.4 g	4%
Gorduras Saturadas	1.2 g	5%
Gorduras Trans	0 g	-
Fibra Alimentar	1.9 g	8%
Sódio	12mg	1%

* Valores Diários de referência com base em uma dieta de 2000kcal ou 8400kJ. Seus valores diários podem ser maiores ou menores dependendo de suas necessidades energéticas.

Fabricante: Trigo e CIA Ltda. CNPJ: 08085740/0001-78. Av. Angelo Teixeira da Costa, 690, Santa Luzia/MS. Ingredientes: Farinha de trigo, água, sal, fermento biológico, farinha de soja. INB: 4811, 433, 432, 494, 1781, 341111, 388. ALÉRGICOS: CONTEÚM TRIGO. PODE CONTEÚM DERIVADOS DE CENTEIO, SOJA E

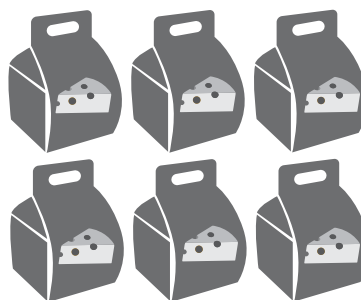
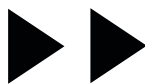
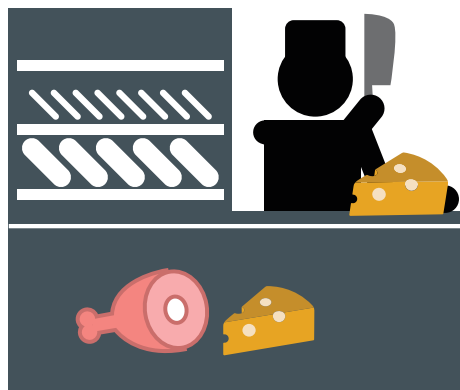
EAN(13) Valid.(6) NºBalança(6) Nº Sequenc.(7)

* Recurso disponível a partir da versão 4.0f

CONTROLE DE VALIDADE E RASTREABILIDADE DE PRODUTOS COM B35 E URANO INTEGRA

Passo 1

Preparação das embalagens com os produtos fracionados, com etiquetas cujo Código 128 Urano contém a data de validade e o ID sequencial.



Embalagens de queijo fatiado com Código 128 Urano na etiqueta.

Passo 2

Os produtos pré-embalados são cadastrados no estoque do sistema de gestão do cliente e, depois, postos à venda nas gôndolas.



Passo 3

Ao passar algum produto vencido pelo scanner do frente de caixa, o software de PDV* identifica o produto com a validade vencida.



* O software de PDV utilizado deve estar homologado para esta função.



Paralelo ao controle da validade dos produtos, o gestor poderá realizar o gerenciamento dos produtos pré-embalados ao confrontar o relatório de demanda do software **Urano Integra** com o relatório de vendas do seu sistema de gestão. Dessa forma, ele **podará identificar os produtos que estão próximos do vencimento** dentro da sua loja - podendo gerar ações preventivas (substituição dos produtos) ou de vendas (promoções do momento), identificar as **quebras** ou **perdas**. Ele poderá obter a **rastreabilidade** dos produtos que foram pesados.

A **rastreabilidade** oferece mais confiança ao consumidor, mais controle de riscos, menos perdas e mais resultados positivos para o varejista.

CÓDIGOS DE BARRA DATABAR E QR CODE

Além dos códigos de barras *EAN13* e *Code128 Urano*, a nova balança **B35C** permite imprimir etiquetas utilizando o código de barras *Databar*, padrão adotado pela GS1 Brasil (Associação Brasileira de Automação) para ser escaneado nos caixas dos Pontos de Vendas (PDVs)!

O *Databar* permite uma maior quantidade de informações nas barras para a mesma etiqueta pois possui a opção de uso estacado. Veja alguns exemplos a seguir:

DATABAR EXPANDIDO 60MM

EAN 13 + Validade

DATA:	22/01/00	Hora: 02 : 43
LOTE:	1234567890123	VALIDADE: 27/01/00
TARA(T):	0.000 kg	TOTAL R\$
PESO(L):	0.206 kg	3.29
R\$ / kg:	15.99	




(01)02000200003298(15)270100

DATABAR ESTACADO 60MM

EAN 13 + Total + Validade + Dígito Verificador

DATA:	22/03/16	Hora: 02 : 43
LOTE:	1234567890123	VALIDADE: 08/05/16
TARA(T):	0.000 kg	TOTAL R\$
PESO(L):	0.206 kg	3.29
R\$ / kg:	15.99	



(01)02000200002062(3922)000329
(15)080516(91)09

DATABAR ESTACADO 60MM

EAN 13 + Validade + Lote + Número Sequencial

DATA:	22/01/00	Hora: 02 : 44
LOTE:	1234567890123	VALIDADE: 27/01/00
TARA(T):	0.000 kg	TOTAL R\$
PESO(L):	0.206 kg	3.29
R\$ / kg:	15.99	




(01)02000200003298(15)270100
(10)000000000000(21)2415980000042

DATABAR ESTACADO 60MM

EAN 13 + Total + Peso + Dígito Verificador

DATA:	22/03/16	Hora: 02 : 43
LOTE:	1234567890123	VALIDADE: 08/05/16
TARA(T):	0.000 kg	TOTAL R\$
PESO(L):	0.206 kg	3.29
R\$ / kg:	15.99	



(01)02000200003298(3103)000206
(15)080516(91)08

O **QR CODE** já uma realidade no mercado e é utilizado para diversos fins, entre eles, levar uma nova experiência ao consumidor através do uso de smartphones.

Visando trazer mais benefício ao consumidor e inovar no segmento supermercadista, a nova balança **B35** permite incluir o **QR CODE** na etiqueta de produto impressa.

Agora, mediante a inclusão do **QR CODE** na etiqueta, é possível disponibilizar ao consumidor todas as informações que antes não eram possíveis de ser incluídas na etiqueta do produto.

Veja alguns exemplos do que pode ser levado ao consumidor através do uso do **QR CODE** na etiqueta.

PROMOÇÕES



O cliente compra um produto com uma etiqueta impressa contendo o **QR CODE**



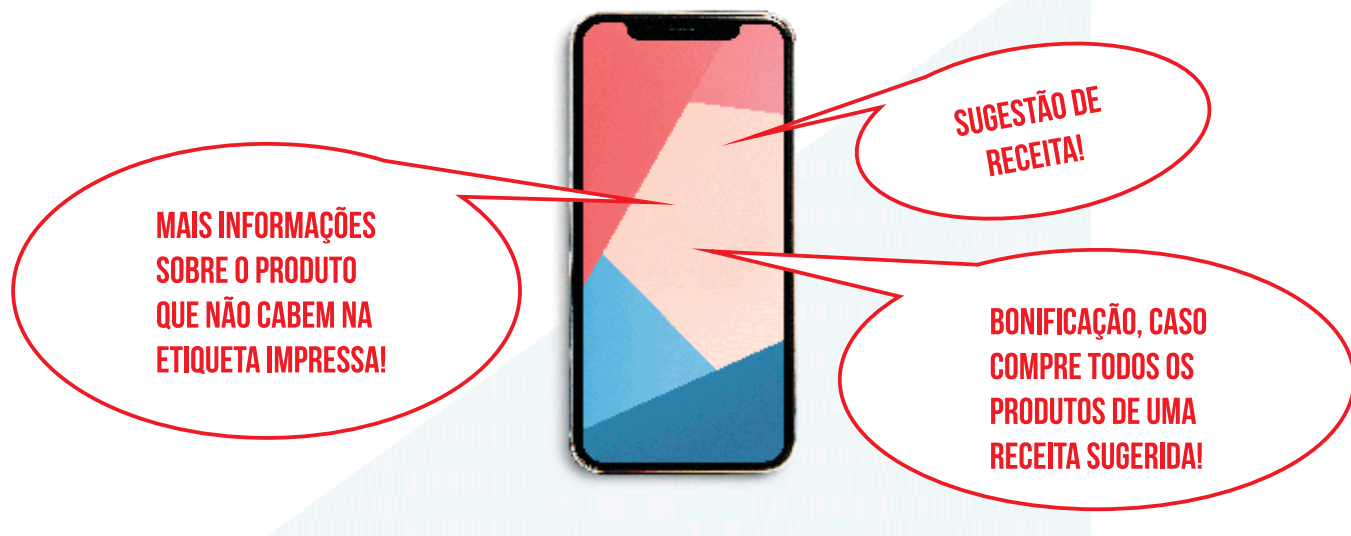
O cliente utiliza o seu smartphone para scanear o **QR CODE**



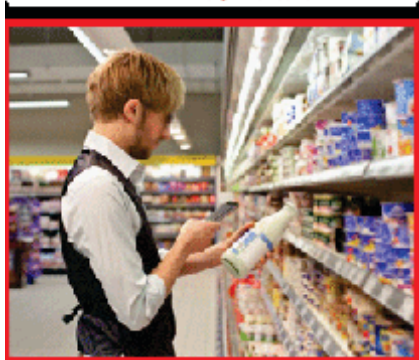
O cliente é direcionado para o site de **PROMOÇÃO** do supermercado



RECEITA ESTENDIDA



O cliente compra um produto com uma etiqueta impressa contendo o **QR CODE**



O cliente utiliza o seu smartphone para scanear o **QR CODE**



O cliente é direcionado para a página contendo uma sugestão de **RECEITA** para aquele produto.



O cliente segue a sugestão da **RECEITA** comprando os produtos listados



O cliente vai para o caixa e mostra a **RECEITA** no seu smartphone para o operador



O cliente ganha um desconto em sua compra por ter comprado todos os itens da **RECEITA**

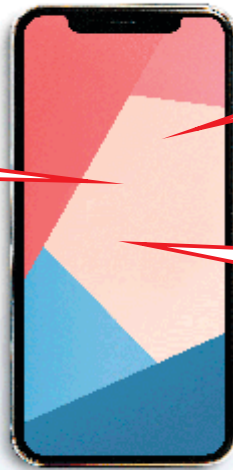


PROPAGANDA

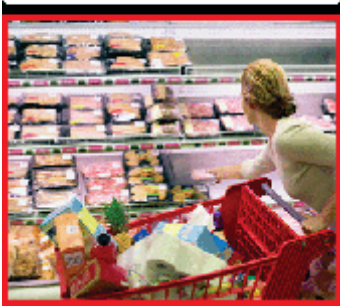
DIVULGAÇÃO DA MARCA DO PRÓPRIO SUPERMERCADO!!

SUGESTÃO DE OUTROS PRODUTOS DA LOJA!

DIVULGAÇÃO DA MARCA DO FABRICANTE ATRAVÉS DE PARCERIA!



O cliente compra um produto com uma etiqueta impressa contendo o **QR CODE**



O cliente utiliza o seu smartphone para scanear o **QR CODE**



O cliente é direcionado para o site de **PROPAGANDA** do fabricante do produto

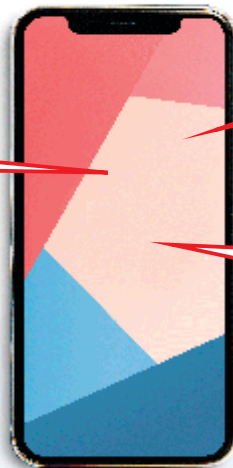


GARANTIA DE ORIGEM

INFORMAÇÕES SOBRE O CRIADOR!

INFORMAÇÕES SANITÁRIAS!

INFORMAÇÕES SOBRE O ANIMAL: IDADE, VACINAS, ALIMENTAÇÃO, ETC!



O cliente compra um produto de origem animal com uma etiqueta impressa contendo o **QR CODE**



O cliente utiliza o seu smartphone para scanear o **QR CODE**



O cliente é direcionado para a página contendo a **ORIGEM** da carne recém comprada!



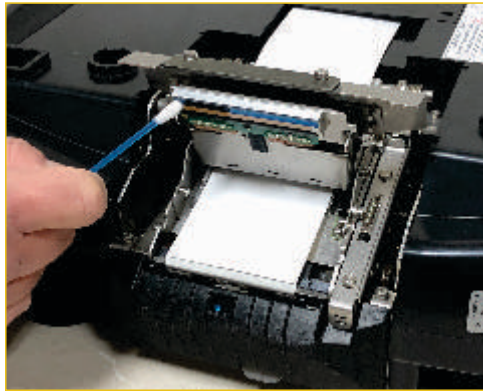
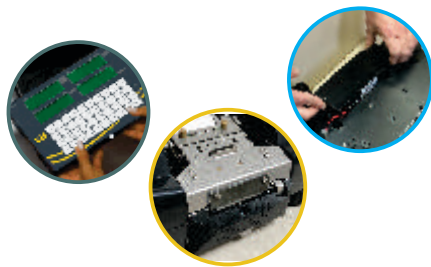
TRANSPOSIÇÃO DO TECLADO

Caso o teclado numérico (16 teclas) apresente problemas, é possível utilizar o teclado de acesso rápido (40 teclas) para substituí-lo, através da operação de *transposição do teclado*.



MANUTENÇÃO INTELIGENTE

Teclado, bateria e módulo impressor podem ser substituídos pelo próprio usuário, sem rompimento do lacre do INMETRO.



DIFERENCIAL URANO - A tampa do mecanismo impressor da nova B35C pode ser aberta quase que totalmente, o que facilita a limpeza ou troca da cabeça térmica prevenindo danos ao mecanismo impressor.

CARACTERÍSTICAS TÉCNICAS

Os rigorosos requisitos de precisão de pesagem exigidos pela portaria 236 do INMETRO são atendidos, visando a facilitar transações comerciais que envolvam venda por peso e por quantidade.

- Displays para operador e cliente:
 - cinco dígitos para a indicação de peso líquido;
 - seis dígitos para a indicação de preço por quilo;
 - quatro dígitos para a tara predeterminada;
 - seis dígitos para a indicação de preço total.
- Teclados:
 - um teclado vedado de membrana de 40 teclas;
 - um teclado vedado de membrana de 16 teclas.
- Dois modos de operação: modo direto e modo código.
- Datas de fabricação e de validade programáveis.
- Funções Tara e Tara Predeterminada.
- Operação no modo empacotadora.
- Operação com produtos de venda por unidade.
- Operação de impressão de etiquetas somente com código de barras.
- Memória interna para até 999.999 produtos.
- Capa plástica de proteção do teclado (opcional).
- Bateria e sistema no break incorporado.
- Imprime etiquetas com tamanho variável ou com GAP.
- Códigos de barras que a nova B35 imprime: EAN13, Code 128 Urano, Databar e QR Code.
- Faixa de pesagem:
 - até 6kg = divisão de 2g.
 - de 6,005kg a 15kg = divisão de 5g.
 - de 15,010 até 30 kg = divisão de 10g.
- Dimensões do prato em aço inoxidável: 350 x 400mm.
- Dimensões da balança (LAP): 400 x 140 x 590mm.
- Mecanismo impressor em aço inox, com guilhotina.
- Peso da balança (com bateria): 10,3kg.

2 MODELOS

ETHERNET OU WI-FI



SOBRE A URANO

Fundada em 1983, a URANO é uma das maiores fabricantes de balanças eletrônicas do Brasil com o mais variado mix de produtos para clientes usuários de pesagem. Além disso, é pioneira e um dos principais players do mercado de Automação Comercial.

Visite nosso site, www.urano.com.br, ou fale conosco pelo e-mail: vendas@urano.com.br. Impulsione seu negócio com as soluções completas da Urano!



FACHADA DA MATRIZ EM CANOAS (RS)

CONTATO

Regionais

Distrito Federal
urano.df@urano.com.br

Paraná
urano.pr@urano.com.br

Santa Catarina
urano.sc@urano.com.br

Uberlândia
urano.uber@urano.com.br

Fábrica Pernambuco

Cabo de Santo Agostinho - PE
Fone: (81) 3521-1131
urano.pe@urano.com.br

Filial

São Paulo - SP
Fone: (11) 3312-8300

MATRIZ

Canoas - RS
Rua Irmão Pedro, 709 - CEP 92020-550
Fone: (51) 3462-8700
vendas@urano.com.br

REDES SOCIAIS



/ URANOBALANÇAS



/ URANOTECNOLOGIA



/ COMPANY / URANOBALANÇAS



WWW.URANO.COM.BR



TELEVENDAS: (51) 99590-9320



VENDAS@URANO.COM.BR



SAC 0800 51 4276

