

# BA37



Descomplique a sua maneira  
de pesar com eficiência  
e custo-benefício

 **Urano**

*Pioneirismo contribuindo na gestão do seu negócio*

# DESCOMPLIQUE A SUA MANEIRA DE PESAR COM A NOVA LINHA DE BALANÇAS BA37

Em sua busca contínua em oferecer soluções com tecnologias que tragam melhorias e simplifiquem os processos de seus clientes, a Urano traz ao mercado a **linha de balanças etiquetadoras BA37**.

Novo design, nova tecnologia, nova capacidade máxima de pesagem, conexão em rede descomplicada, novas funcionalidades e mais benefícios para o gerenciamento e controle de validade dos produtos pesáveis.

São indicadas a todos os tipos de estabelecimentos do mercado varejista, desde grandes redes atacadistas e supermercadistas até estabelecimentos de pequeno porte, tais como açougues, restaurantes, padarias, entre outros.

Saiba mais sobre os diferenciais e benefícios da nova linha a seguir.



## É SÓ LIGAR E USAR

A Linha BA37 possibilita o uso do protocolo DHCP (Dynamic Host Configuration Protocol), que fornece automaticamente o endereço de IP para a balança, descomplicando, assim, a forma de conectar as balanças da Urano na sua rede. Modelos disponíveis com comunicação via Wi-Fi ou cabo (ethernet).

Nunca foi tão fácil e rápido de colocar a sua balança em rede. Mais simplicidade e produtividade para o seu negócio!

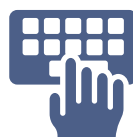


Servidor DHCP



## Da VENDA direta à Pré-EMBALAGEM

São indicadas para comercialização de produtos por peso (kg) ou quantidade (unidade), seja na venda direta ao público, seja na preparação de produtos comercializados em exposição. Também é possível a venda de produtos congelados (congelados - conforme Norma Técnica N° 19/2009 do Ministério da Justiça.) e drenados (com líquido - conforme Portaria Inmetro n° 157, de 19 de agosto de 2002).



## TECLAS DE ACESSO RÁPIDO

Na versão com coluna, o teclado de acesso rápido possui 63 teclas podendo ter até 3 produtos associados em cada uma, possibilitando chegar até 189 produtos.

Na balança sem coluna são 40 teclas que possibilitam até 120 produtos.

**SE VOCÊ PREFERIR, PODE OPERAR SEM COMPUTADOR UTILIZANDO  
SOMENTE O TECLADO E FUNÇÕES INTERATIVAS QUE A  
LINHA URANO BA37 LHE OFERECE**



## CADASTRO DE PRODUTOS

Possibilita o cadastramento de tabela nutricional, código de barras entre outras personalizações para 10.000 produtos. Ele pode ser feito via Urano Connect, ou através do teclado da balança, facilitando pequenas mudanças de cadastro.



## Urano connect

As balanças BA37 utilizam o **URANO CONNECT**, novo software de gerenciamento extremamente intuitivo e de fácil manuseio.

Ele as reconhece e as vincula automaticamente, através dos seus respectivos *Mac Adresses*, sem a necessidade de cadastramento manual. Com isso, elas já ficam prontas para uso rapidamente, sem complicação.

Além disso, ele pode ser homologado com qualquer software de gestão (retaguarda) do Brasil, pois trabalha com arquivos padrões de mercado.



### *Configuração e envio de carga*

A carga de configuração e produtos pode ser enviada em rede através do software **URANO CONNECT**, ou então, transferida via Pendrive



### *Carga programada*

Possibilita programar horário para a atualização das informações das balanças integradas ao software **URANO CONNECT**.



### *Verificação de Status*

Possibilita ao responsável visualizar em tempo real o status da comunicação entre balanças e o software **URANO CONNECT**.



### *Integração com outras marcas*

Homologado com a base de dados dos maiores *players* do Brasil. Dessa forma, possibilita uma troca descomplicada do parque instalado.



### *Cadastro de alérgenos*

Atende a resolução RDC N° 26, de 27 de julho de 2015 (Rotulagem obrigatória dos principais alimentos que causam alergias alimentares).

<b>Produtos (PLU):</b>	10.000 produtos com descritivo de até 250 caracteres cada
<b>Texto extra</b> (Receitas, Fracionador, Conservação):	6 textos extras por produtos de 250 caracteres cada texto
<b>Informação Nutricional:</b>	Até 4.500 tabelas
<b>Fornecedor:</b>	1.500 fornecedores com descritivo de até 250 caracteres cada
<b>Alérgenos:</b>	4.500 tipos de alérgenos com descritivo de até 250 caracteres cada



### *Carga contínua*

Função disponível para evitar a comercialização de produtos com preços desatualizados.



### *Emissão de relatórios*

Permite a emissão de relatórios em geral, contendo o registro de todas operações realizadas na balança. Pode ser impresso direto na balança, ou ser customizado e exportado para o Excel via software **URANO CONNECT**.



### *Permite cadastro de lojas, setores e operadores.*

O software **URANO CONNECT** permite configurar diversos modelos de teclados de acesso rápido, customizados para qualquer setor da sua loja.

Possibilita o cadastro de operadores, que utilizam a balança sem a necessidade de finalizar a venda.



## DISPLAY DE FÁCIL VISUALIZAÇÃO

Os displays dos modelos da BA37, além de oferecerem uma ótima visualização das informações, estão mais completos.

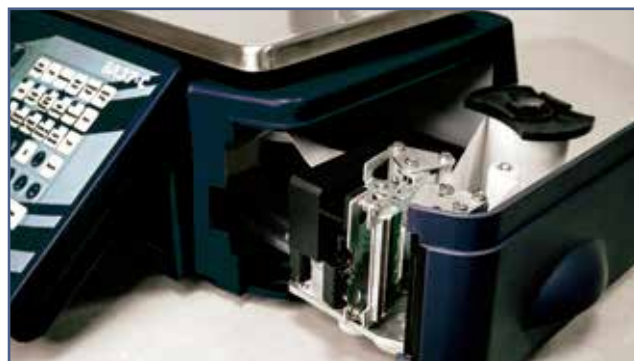
Além das informações detalhadas da pesagem, também é possível visualizar o nome do produto pesado, propagandas ou mensagens de erro.

## CAPACIDADE DE 31KG COM DIVISÃO DE 2G

A linha BA37 possui tripla faixa de pesagem, com nova capacidade máxima de 31kg, que permite na mesma balança realizar vendas tanto de produtos de alto valor em pequenas quantidades, como produtos de baixo valor em grandes quantidades.

## MECANISMO IMPRESSOR DE FÁCIL MANUSEIO

O mecanismo impressor incorporado da linha BA37 é resistente e de fácil acesso. Possibilita uma troca simples e rápida do rolo de etiquetas.



### *Acesso simplificado*

Em ambos os modelos, o acesso ao mecanismo impressor é muito simples, facilitando assim a troca do rolo de etiquetas, manutenção e limpeza da cabeça térmica.



### *Vários tamanhos de etiquetas*

Opera com etiquetas de largura entre 30 e 60mm, podendo utilizar o comprimento que for mais adequado para você. Exemplos: 30 x 30mm, 60 x 30mm, 40 x 40mm, 60 x 50mm, 60 x 67mm, 60 x 90mm, 60 x 130mm, dentre outros.



### *Edição de etiquetas*

Em caso de riscos da cabeça térmica, o usuário tem a possibilidade de criar/editar etiquetas da melhor forma para atender a sua necessidade, podendo assim continuar a imprimir e com isso adiar a troca da cabeça térmica.



### *Impressão automática*

Quando ativado, o modo automático realiza a impressão das etiquetas sempre que o peso de um produto estabilizar após ser colocado sobre a bandeja.



### *Formatos de códigos de barras compatíveis*

Imprimem os códigos de barras EAN-13, Code128 (usado no controle de validade de produtos pesáveis), 2D (Qr Code ou Datamatrix com digital link), dentre outros.



### *Velocidade de Impressão*

Possibilita o ajuste de velocidade de impressão.



### *Tabela nutricional*

O software **URANO CONNECT** possibilita a personalização da Tabela Nutricional, especialmente a inclusão das informações obrigatórias sobre a composição dos produtos, sejam estes de fabricação própria ou de terceiros, conforme determina a Lei 6.263/12.



### *TARA predeterminada*

Permite o cadastro individual do valor de TARA predeterminada para todos os 10.000 produtos da memória e a visualização deste valor no *display* da balança. Mais agilidade na operação diária.

# EXEMPLOS DE ETIQUETAS IMPRESSAS PELA LINHA BA37



Etiqueta 21 x 60mm



Etiqueta 30 x 60mm



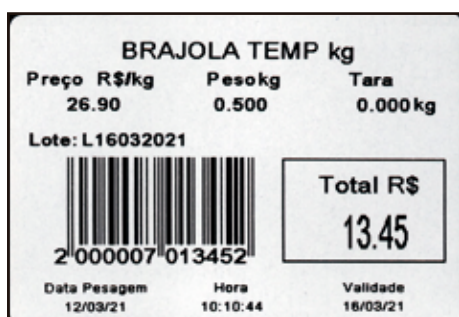
Etiqueta 67 x 60mm com informação nutricional



Etiqueta 67 x 60mm com Code128 na vertical e QRCode



Etiqueta 67 x 60mm com imagem



Etiqueta 40 x 60mm com número de lote



Etiqueta 67 x 60mm com Code128 na vertical e imagem



Etiqueta 90 x 60mm com informações nutricional e adicional



Etiqueta 40 x 40mm

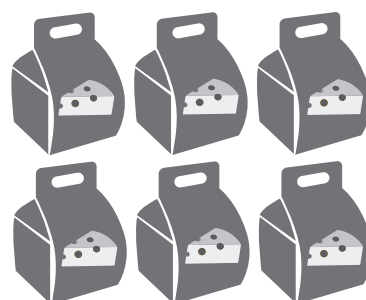
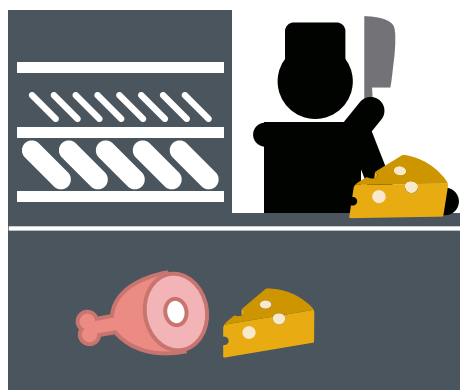


Etiqueta 76 x 60mm com GTIN e QR Code com digital link

# CONTROLE DE VALIDADE COM A LINHA BA37

## Passo 1

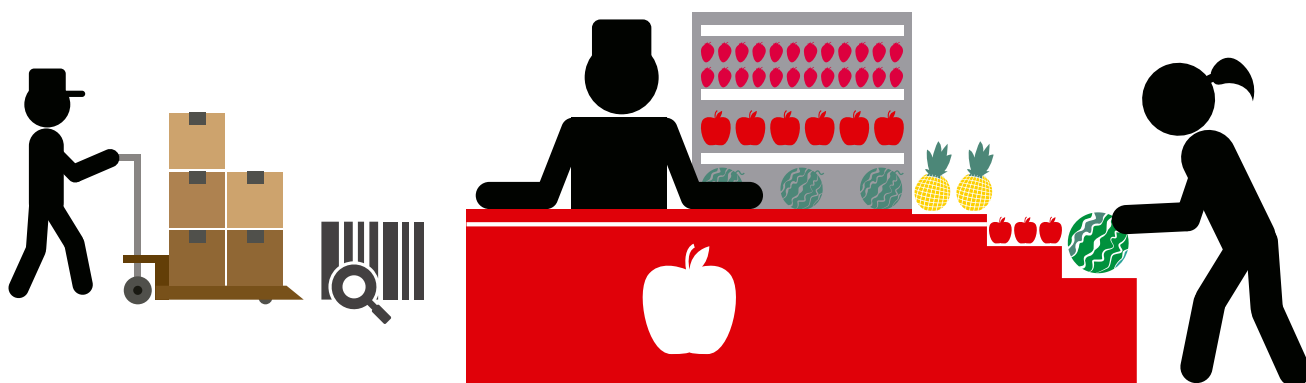
Preparação das embalagens com os produtos fracionados, com etiquetas cujo Código 128 contém a data de validade e o ID sequencial.



Embalagens de queijo fatiado com Código 128 na etiqueta.

## Passo 2

Os produtos pré-embalados são cadastrados no estoque do sistema de gestão do cliente e, depois, postos à venda nas gôndolas.



## Passo 3

Ao passar algum produto vencido pelo scanner do frente de caixa, o software de PDV\* identifica o produto com a validade vencida.



\* O software de PDV utilizado deve estar homologado para esta função.

## CARACTERÍSTICAS TÉCNICAS DA LINHA BA37

### Modelos:

Com coluna (BA37C e BA37-T) ou sem coluna (BA37).

### Pesagem

Capacidade x divisão:

6kg/15kg/31kg x 2g/5g/10g - tríplex escala.  
(0 a 6 kg, divisão de 2g; 6,005 a 15kg, divisão de 5g e de 15,010 a 31kg, divisão de 10g).

### Comunicação

Via cabo (ethernet) ou Wi-Fi. Permitem o endereçamento de IP FIXO ou DHCP.

### Display/visor de mensagens - BA37 e BA37-T

Display de LCD verde com backlight de alto brilho e display matricial verde para maior visibilidade do nome do produto e outros comandos.

### Display/visor numérico - BA37C

Display de LCD azul com backlight de alto brilho e display matricial azul para maior visibilidade do nome do produto e outros comandos.

### Dimensões da balança

BA37C - Com coluna: L 400 x P 490 x A 500mm (incluindo a coluna).

BA37-T - Com coluna: L 345 x P 390 x A 450mm (incluindo a coluna).

BA37 - Sem coluna: L 345 x P 390 x A 175mm.

### Dimensões da área de pesagem

BA37C - Com coluna: L 350 x P 260mm.

BA37-T - Com coluna: L 320 x P 220mm.

BA37 - Sem coluna: L 320 x P 220mm.

### Peso sem embalagem

BA37C - Com coluna: 6,80kg.

BA37-T - Com coluna: 5,12kg.

BA37 - Sem coluna: 5,95kg.

### Fonte de alimentação:

Fonte multivoltagem automática interna, 90 a 240 VAC (-15% a + 10%) 47/60Hz

### Temperatura de operação:

0 a 40° C.

### Sobre o mecanismo impressor incorporado

Impressora térmica com velocidade ajustável. Trabalha com etiquetas de diversos tamanhos. **O limite máximo de largura é 60mm.**

### Formatos de códigos de barras compatíveis

EAN-13, EAN-8, EAN-13 FORNECEDOR, UPC-A, UPC-E, EAN-128C, Code-128C, ITF25, PDF417, EAN-128, Code128 (usado no controle de validade de produtos pesáveis), QRCODE, Code39-Std, Code39-Ext, Code93. Com base nestes 14 modelos é possível customizá-los chegando a quantidade de até 89.



BA37-T



BA37



BA37C

### Informações complementares sobre as balanças

- Possuem funções TARA e TARA predeterminada.
- Permitem envios contínuo de informações dos itens, evitando transações com preços desatualizados.
- Permitem o cadastro de até 10.000 produtos, contendo informações completas, como tabela nutricional, fornecedor, receitas, alimentos alérgenos e imagens.
- Impressão do EAN-13 fornecedor.
- Impressão do lote de até 13 caracteres.
- Trabalham com diversos tipos de vendas: peso, peça, glaciado, drenado.
- Trabalham com vendas acumulativas.
- Permitem cadastro de lojas, setores e operadores.
- Permitem cadastro de alimentos alérgenos, conforme a exigência a resolução RDC N° 26, de 2 julho de 2015. Rotulagem obrigatória dos principais alimentos que causam alergias alimentares.
- Possibilitam cadastro de até 300 imagens para seus principais produtos, logomarcas e certificados.
- Possuem filtros para a melhor estabilidade de sua pesagem, rejeitando as variações externas como ar condicionado, correntes de ar, trepidações.
- Possibilitam até 99 tipos de etiquetas salvas em sua balança, permitindo a melhor escolha para venda do seu produto.
- Garantia de 12 meses.

## SOBRE A URANO

Fundada em 1983, a URANO é uma das maiores fabricantes de balanças eletrônicas do Brasil com o mais variado mix de produtos para clientes usuários de pesagem. Além disso, é pioneira e um dos principais *players* do mercado de Automação Comercial.

Visite nosso site, [www.urano.com.br](http://www.urano.com.br), ou fale conosco pelo e-mail: [vendas@urano.com.br](mailto:vendas@urano.com.br). Impulsione seu negócio com as soluções completas da Urano!



RAÇAÍ JADA DA MATRIZ BALANÇAS (RS)

## CONTATO

### Regionais

Distrito Federal  
[urano.df@urano.com.br](mailto:urano.df@urano.com.br)

Paraná  
[urano.pr@urano.com.br](mailto:urano.pr@urano.com.br)

Santa Catarina  
[urano.sc@urano.com.br](mailto:urano.sc@urano.com.br)

Uberlândia  
[urano.uber@urano.com.br](mailto:urano.uber@urano.com.br)

### Fábrica Pernambuco

Cabo de Santo Agostinho - PE  
Fone: (81) 3521-1131  
[urano.pe@urano.com.br](mailto:urano.pe@urano.com.br)

### Filial

São Paulo - SP  
Fone: (11) 3312-8300

### MATRIZ

Canoas - RS  
Rua Irmão Pedro, 709 - CEP 92020-550  
Fone: (51) 3462-8700  
[vendas@urano.com.br](mailto:vendas@urano.com.br)

## REDES SOCIAIS



/ URANOBALANÇAS



/ URANOTECNOLOGIA



/ COMPANY / URANOBALANÇAS



[WWW.URANO.COM.BR](http://WWW.URANO.COM.BR)



TELEVENDAS: (51) 99590-9320



[VENDAS@URANO.COM.BR](mailto:VENDAS@URANO.COM.BR)



SAC 0800 51 4276

